



Die grüne Schultasche

Kleiner Leitfaden für die sinnvolle Ausstattung der ökologischen Schultasche.



Die grüne Schultasche

Kleiner Leitfaden für die sinnvolle Ausstattung der ökologischen Schultasche.

Schultasche



Schultaschen aus oder mit Kunststoffen gehen schnell kaputt und sind belastend für Mensch und Umwelt.

Schultaschen aus Leder, Leinen, oder Jute sind am umweltfreundlichsten. Sie sind stabil und haben eine lange Lebensdauer.

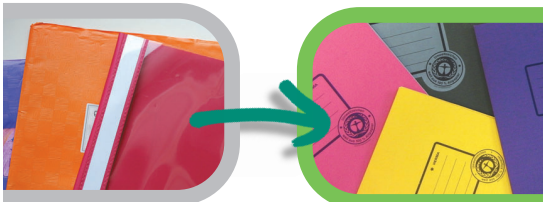
Papier



Bei der Herstellung von Frischfaserpapier wird doppelt so viel Energie und fünfmal so viel Wasser verbraucht, wie bei Recyclingpapier.

Hefte aus Recyclingpapier: Bei der Herstellung wird wenig Energie und Wasser verbraucht und das Altpapier wird wieder sinnvoll eingesetzt. Gutes Recyclingpapier erkennt man am Umweltzeichen „Blauer Engel“.

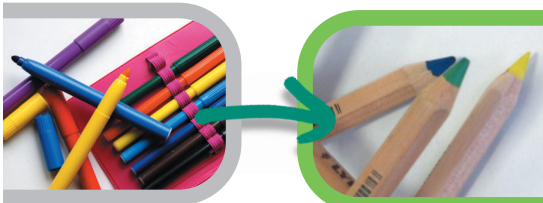
Umschläge/Mappen



Umschläge aus Plastik gehen schnell kaputt und verursachen Müll.

Recyclingpapierumschläge und -mappen, oder Umschläge aus alten Kalenderblättern, Postern etc. sparen Ressourcen.

Stifte



Filzstifte enthalten meistens giftige Stoffe und verursachen viel Müll.

Unlackierte, schadstoffgeprüfte Holzstifte ohne Weichmacher, oder nachfüllbare Filzstifte auf Wasserbasis

Schultasche



Schultaschen aus oder mit Kunststoffen gehen schnell kaputt und sind belastend für Mensch und Umwelt.

Schultaschen aus Leder, Leinen, oder Jute sind am umweltfreundlichsten. Sie sind stabil und haben eine lange Lebensdauer.

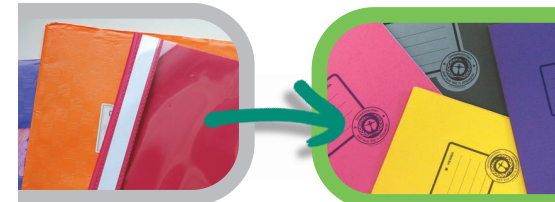
Papier



Bei der Herstellung von Frischfaserpapier wird doppelt so viel Energie und fünfmal so viel Wasser verbraucht, wie bei Recyclingpapier.

Hefte aus Recyclingpapier: Bei der Herstellung wird wenig Energie und Wasser verbraucht und das Altpapier wird wieder sinnvoll eingesetzt. Gutes Recyclingpapier erkennt man am Umweltzeichen „Blauer Engel“.

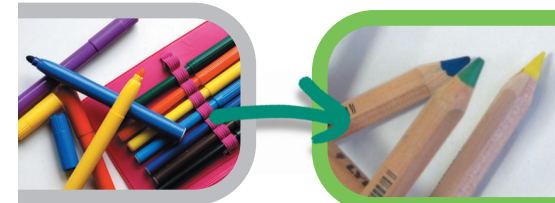
Umschläge/Mappen



Umschläge aus Plastik gehen schnell kaputt und verursachen Müll.

Recyclingpapierumschläge und -mappen, oder Umschläge aus alten Kalenderblättern, Postern etc. sparen Ressourcen.

Stifte



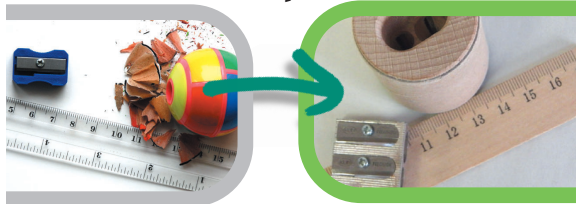
Filzstifte enthalten meistens giftige Stoffe und verursachen viel Müll.

Unlackierte, schadstoffgeprüfte Holzstifte ohne Weichmacher, oder nachfüllbare Filzstifte auf Wasserbasis



Die grüne Schultasche

Lineal/Spitzer



Nicht zu empfehlen sind Lineale und Spitzer aus Kunststoff. Sie zerbrechen leicht und verursachen viel Müll.

Lineale und Spitzer aus unlackiertem Holz oder Metall sind langlebig.

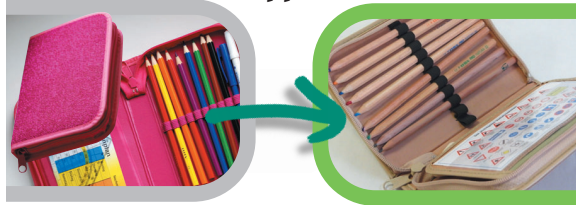
Radiergummi



Kunststoffradiergummis enthalten Weichmacher, die in Kinderspielzeug verboten, in Schulmaterialien aber erlaubt sind.

Radierer aus Naturkautschuk sind unbedenklich.

Mäppchen



Kunststoffmäppchen werden schnell unansehnlich und gehen kaputt.

Es gibt schöne, langlebige Mäppchen aus Leinen oder Recyclingmaterialien... z.B. im Weltladen.

Essen/Trinken



Alufolien, Plastiktüten werden nach einer Benutzung weggeworfen und verursachen viel Müll. Auch PET-Flaschen werden aufwendig hergestellt und recycelt.

Eine Essensbox bzw. Trinkflasche, die täglich genutzt werden kann verhindert viel Müll.

Weitere Infos zur grünen Schultasche auf www.bundjugend.de/schultasche. Bei der BUNDjugend kannst du auch aktiv werden; mach ein Naturtagebuch (www.naturtagebuch.de), gründe eine McMöhre-Schülerfirma, oder melde dich mit deinen Ideen bei uns.

Diese Aktion wird im Rahmen des Projektes Territorios Solidaridad finanziell gefördert durch die Europäische Union.

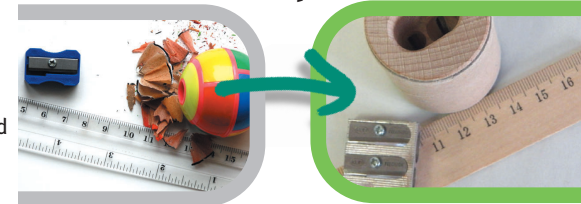


BUNDjugend Baden-Württemberg Rotebühlstr. 86/1 70178 Stuttgart www.bundjugend.de 0711/619 70 20



Die grüne Schultasche

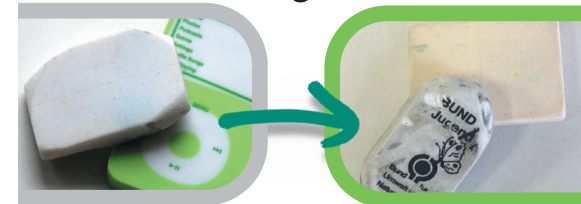
Lineal/Spitzer



Nicht zu empfehlen sind Lineale und Spitzer aus Kunststoff. Sie zerbrechen leicht und verursachen viel Müll.

Lineale und Spitzer aus unlackiertem Holz oder Metall sind langlebig.

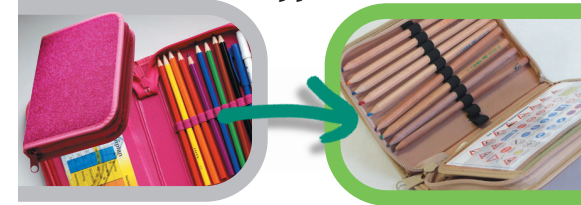
Radiergummi



Kunststoffradiergummis enthalten Weichmacher, die in Kinderspielzeug verboten, in Schulmaterialien aber erlaubt sind.

Radierer aus Naturkautschuk sind unbedenklich.

Mäppchen



Kunststoffmäppchen werden schnell unansehnlich und gehen kaputt.

Es gibt schöne, langlebige Mäppchen aus Leinen oder Recyclingmaterialien... z.B. im Weltladen.

Essen/Trinken



Alufolien, Plastiktüten werden nach einer Benutzung weggeworfen und verursachen viel Müll. Auch PET-Flaschen werden aufwendig hergestellt und recycelt.

Eine Essensbox bzw. Trinkflasche, die täglich genutzt werden kann verhindert viel Müll.

Weitere Infos zur grünen Schultasche auf www.bundjugend.de/schultasche. Bei der BUNDjugend kannst du auch aktiv werden; mach ein Naturtagebuch (www.naturtagebuch.de), gründe eine McMöhre-Schülerfirma, oder melde dich mit deinen Ideen bei uns.

Diese Aktion wird im Rahmen des Projektes Territorios Solidaridad finanziell gefördert durch die Europäische Union.



BUNDjugend Baden-Württemberg Rotebühlstr. 86/1 70178 Stuttgart www.bundjugend.de 0711/619 70 20